

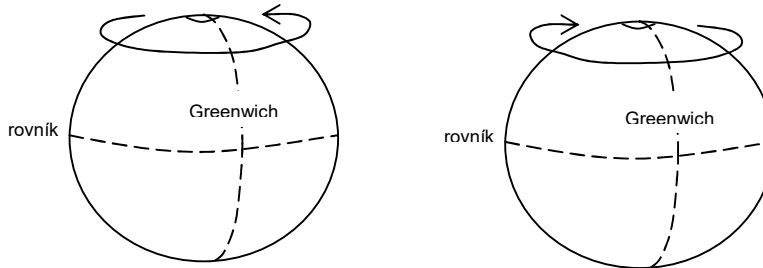
JACHTAŘSKÁ NAVIGACE

Stupeň „C“

Vyzkoušejte si, zda můžete jít ke zkoušce 😊.
(Některé otázky mohou mít i více správných odpovědí.)



1. Jakým směrem rotuje Země?



- *nevím*

2. Bude Severka stále ukazovat na sever zeměpisný?

- *ano*
- *ne*
- *za cca 12.000 let to bude Vega*
- *za cca 24.000 let to bude Vega*
- *nevím*

3. termínem LATITUDE označujeme:

- *zeměpisnou šířku*
- *zeměpisnou výšku*
- *zeměpisnou délku*
- *nevím*

4. Měřítko na mapě: 1 : 100.000 určuje:

- 1 cm na mapě = 100.000 cm ve skutečnosti
- 1 cm na mapě = 1 km ve skutečnosti
- 1 mm na mapě = 100.000 mm ve skutečnosti
- *Nevím*

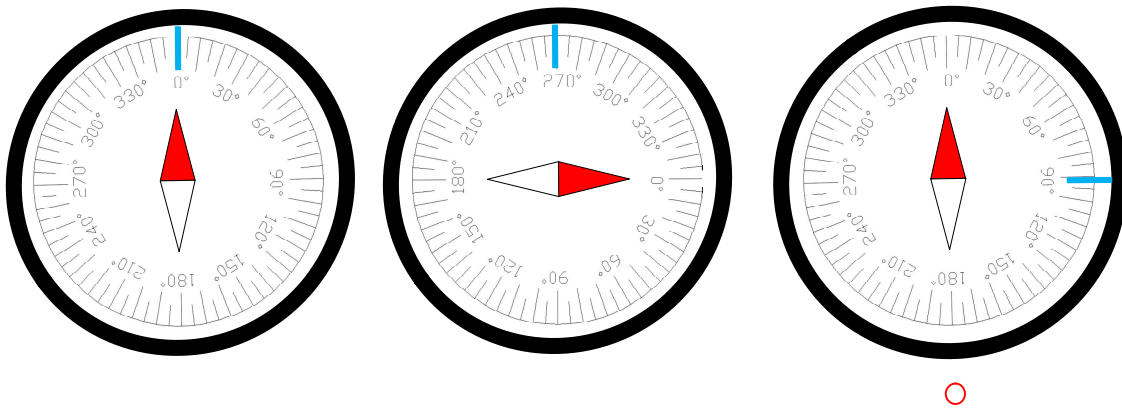
5. Mercatorova projekce je projekce zemského povrchu na:

- kouli
- na kužel
- na rovný papír
- na válec
- nevím

6. Na Mercatorově projekci je jedna minuta více na severu pro LAT a LON:

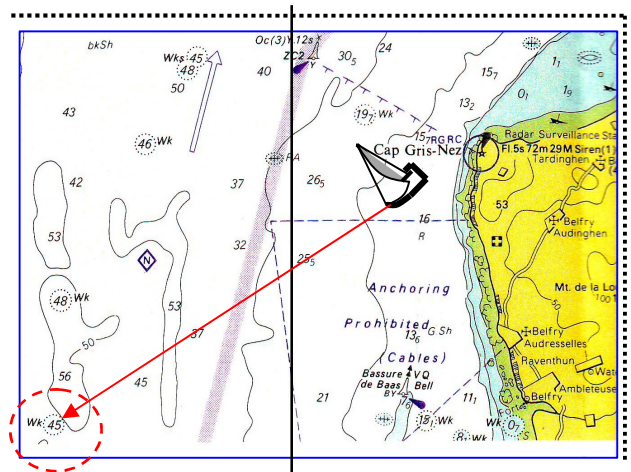
- pro LAT delší
- pro LON delší
- pro LAT kratší
- pro LON kratší
- nevím

7. Která loď pluje kurzem 90°?



8. Jaký se jmenuje kurz nakreslený jako přímka přímo do mapy?

- kurz reálný
- kurz kompasový
- COG
- kurz dnový
- BRG
- nevím



9. Co je správně? (znak: „-“, znamená „mínus“)

- kurz kompasový = kurz dnový - proud - snos větrem - variace – deviace
- kurz kompasový = kurz dnový - variace - deviace - snos větrem – proud
- kurz kompasový = kurz dnový - deviace - proud - snos větrem – deviace
- nezáleží na pořadí korekcí
- nevím

10. Na čem záleží velikost snosu větrem?

- na tvaru lodního trupu a směru větru
- na tvaru kýlu a tvaru kormidla
- na tvaru kýlu a směru větru
- nevím

11. Co je deviace a variace? Jaký je mezi nimi rozdíl?

- žádný, obojí znamená totéž. Jsou to jen starší názvy.
- deviace je vliv lodi na lodní kompas
- variace je posunutí severu magnetického od zeměpisného
- variace je vliv lodi na lodní kompas
- deviace je posunutí severu magnetického od zeměpisného
- nevím

12. Musí být křivka deviace symetrická k ose?

- ano
- ne
- někdy ano
- nikdy není
- nevím

13. Jsou nějaké nutné podmínky pro určení polohy pomocí dvou náměrů?:

- nejsou
- náměry musí být pouze na jedné straně lodi
- náměry nemají svírat příliš ostrý nebo tupý úhel
- nevím

14. Příklad:

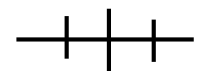
Plujete v roce 2008 kurzem kompasovým: $K_K = 230^\circ$, vítr je ze NW, drift (snos větrem) = 10° , var = $3^\circ 23' W$ 2008 ($10'E$), dev = $- 27^\circ$ Pod jakým úhlem zakreslíte čáru plavby do mapy?

- 210°
- 264°
- 190°
- 216°
- Nevím

15. Chcete-li nakreslit souřadnice z GPS do námořní mapy musíte:

- hodnoty z GPS převést na stupně a minuty a přímo nakreslit do jakékoliv mapy
- nastavit si systém GPS (v nastavení GPS) podle mapy a přímo nakreslit polohu do mapy
- na mapě si najít korekci a nakreslenou polohu posunout o tuto korekci
- k hodnotám GPS připočíst (odečíst) korekce z mapy a nakreslit do mapy
- nastavit si systém GPS (v nastavení GPS) podle mapy, připočíst korekce podle mapy a nakreslit polohu do mapy
- nevím

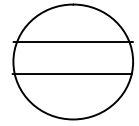
16. Co znamená tato značka na mapě?



- vrak v bezpečné hloubce, lze přes něj bezpečně přejít
- vrak v nebezpečné hloubce, nelze přes něj bezpečně přejít
- část kabelu, zákaz kotvení v jeho blízkosti
- nevím

17. Co znamená tato značka na mapě?

- *celnice v přístavu*
- *zákaz vplutí do přístavu*
- *jednosměrná plavba*
- *nevím*



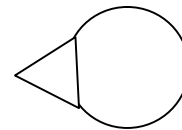
18. Co znamená tato značka na mapě?

- *skála v bezpečné hloubce*
- *skála v nebezpečné hloubce*
- *skála splývající s hladinou*
- *Nevím*



19. Co znamená tato značka na mapě?

- *vplutí do přístavu*
- *ukázaný směr plavby*
- *nutnost zahlásit se přes VHF za plavby ve směru „zobáčku“*
- *nutnost zahlásit se přes VHF za plavby, ve směru „zobáčku“ už se hlásit nemusím*
- *nevím*



20. Hloubkoměr ukazuje 9 m (je zkalibrován k hladině). Na mapě je však hloubka 10 m.

- *je to vliv přílivu, který je 1 m*
 - *je to vliv odlivu, který je 1 m*
 - *je to chyba hloubkoměru*
 - *přibližně to odpovídá*
 - *nevím*
-

VYHODNOCENÍ:

Počet otázek : 20

Počet správných odpovědí ... :

Počet odpovědí: NEVÍM.....:

Oceňujeme Vaši upřímnost 😊.